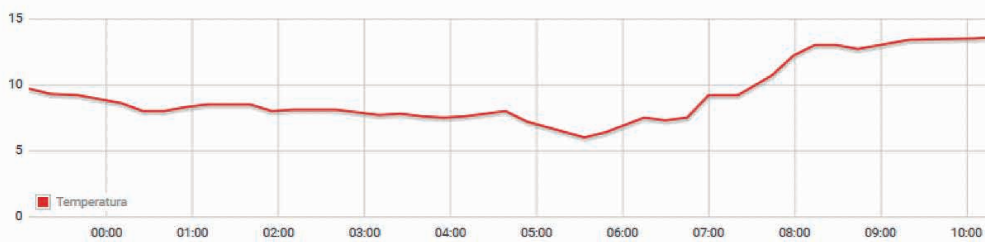


# Sistema de monitorización de temperatura

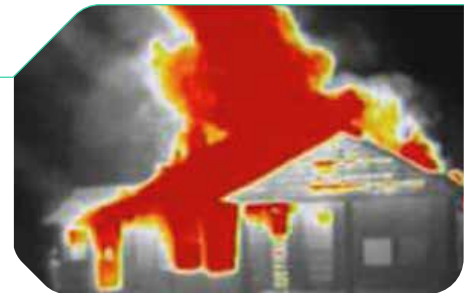
## Sensores inox temperatura con módulo Lora IP68

Permite una **gráfica histórica** por sensor, con la configuración de alarmas si se excede la **temperatura** o si hay una subida muy repentina. Los **sensores enviarán datos** sin estar soterrados (hasta **2 años de autonomía**)



## Cámara térmica

Este equipo sirve para  **cubrir**  las partes  **fuera de los respiradores**  y también enviarán  **alarma en caso de subida**  de temperatura de toda la superficie que escanea, estos equipos no pueden mirar temperatura de subsuelo, sólo la superficial, en una  **configuración**  óptica de  **6mm**



## Gateway Lora comunicación centralizada

Establece  **comunicación**  con hasta  **2000 sensores**  con  **cobertura**  de  **4km de radio**

