

Guía de instalación rápida

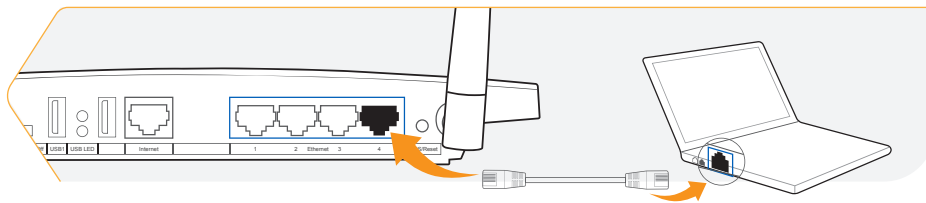


En tu negocio, solo lo bueno de internet

Gracias por adquirir la protección BigBubo. A continuación le indicamos unos breves pasos para la rápida puesta en marcha del producto.

1

Conecte BigBubo a la red y con salida a Internet. Para ello deberá conectar la boca **WAN** del BigBubo a nuestra **LAN**.



2

Desde un equipo de su red, abra el navegador y entre en la siguiente URL:



3

Una vez **realizado el registro**, diríjase al apartado: **Red > LAN/WAN** y **configure la IP del BigBubo o deje la IP** que le ha sido asignada por su **servidor DHCP**.

4

Una vez **instalado**, accede al siguiente **enlace web** para gestionarlo a tu gusto:



¡Todo listo!

A partir de este punto ya está disponible.
Solo deberá tener en cuenta:

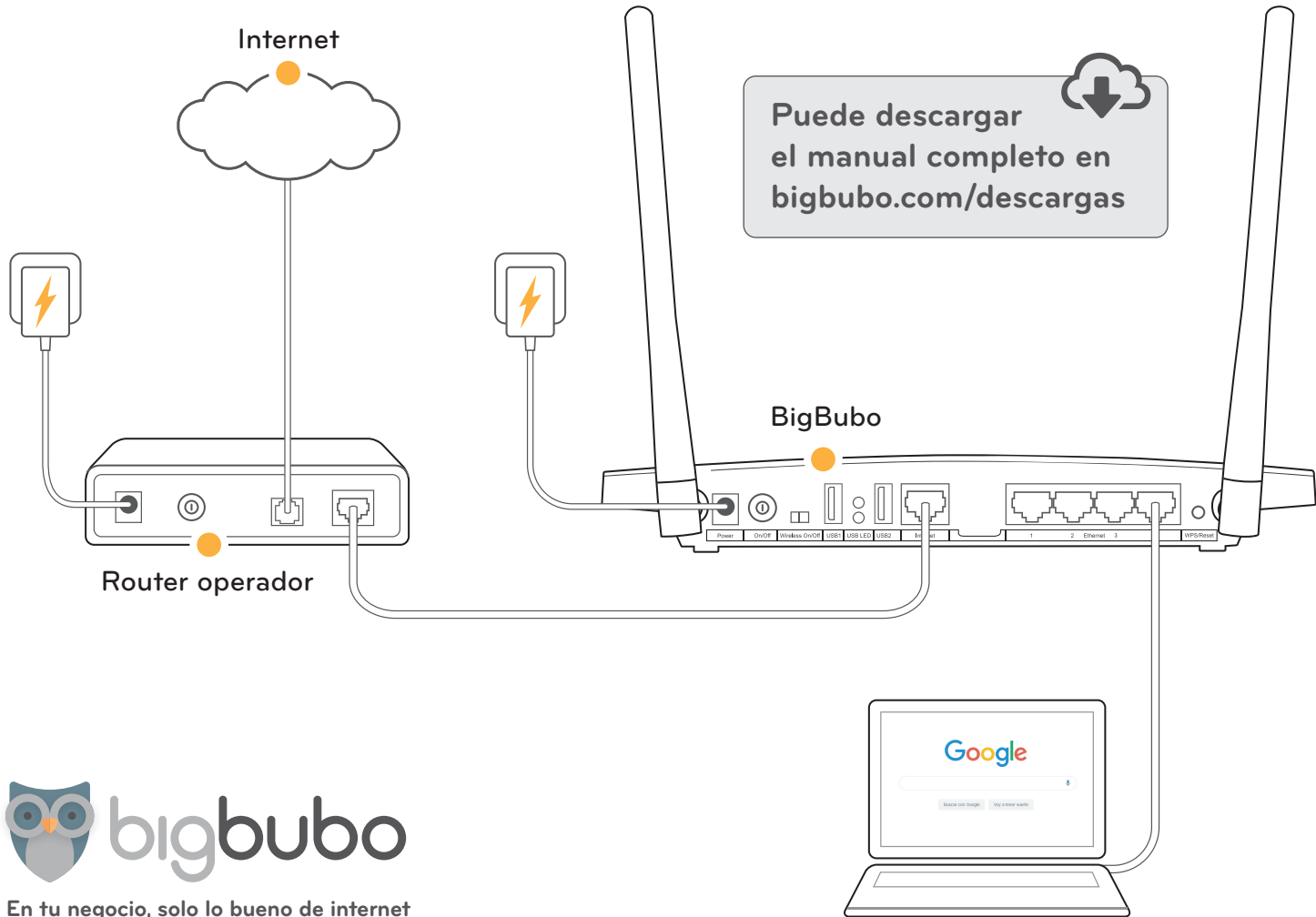
Si dispone de **DHCP**, modifique el **DHCP** para que los **DNS** apunten a la **IP de BigBubo** o haga que **BigBubo** sea el **servidor DHCP**.

Si **no dispone de DHCP**, deberá **modificar los DNS** de cada equipo para que apunten a **BigBubo**.



Controla tu BigBubo des del móvil





En tu negocio, solo lo bueno de internet